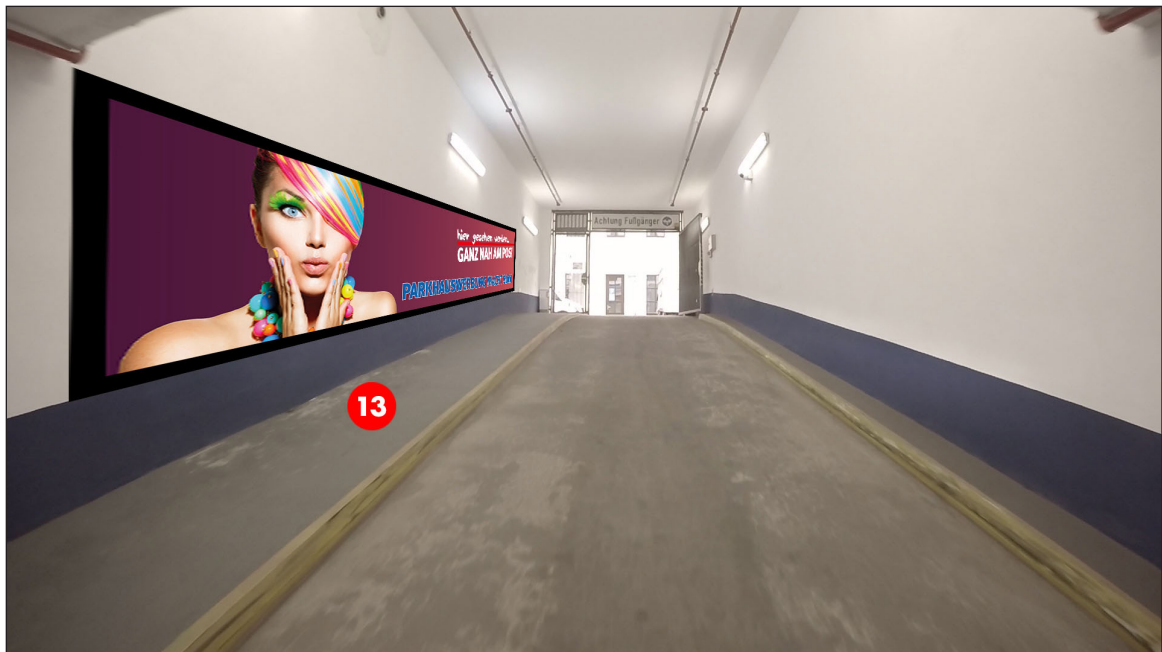


Parkhauswerbung Dresden - Haus am Zwinger



Ausfahrt, hinter der Schranke | **Werbefläche 13** | Größe ca. 8,0 x 1,6 m



Werbeflächengröße: ca. 8.000 x 1.600 mm
 Werbeträger: Großposter-Spanntuch (angestrahlt)

Die Gestaltung der Werbeflächen erfolgt in Abstimmung bzw. nach Vorgaben vom Kunden

DIESE ZEICHNUNG IST
 UNSER EIGENTUM UND
 DARF OHNE UNSERE
 GENEHMIGUNG WEDER
 VERVIELFÄLTIGT NOCH
 DRITTEN ZUGÄNGLICH
 GEMACHT WERDEN!

Dresden

Haus am Zwinger

Entwurfsverfasser

EP

Datum

16.12.2019

pro design
 MARKETING