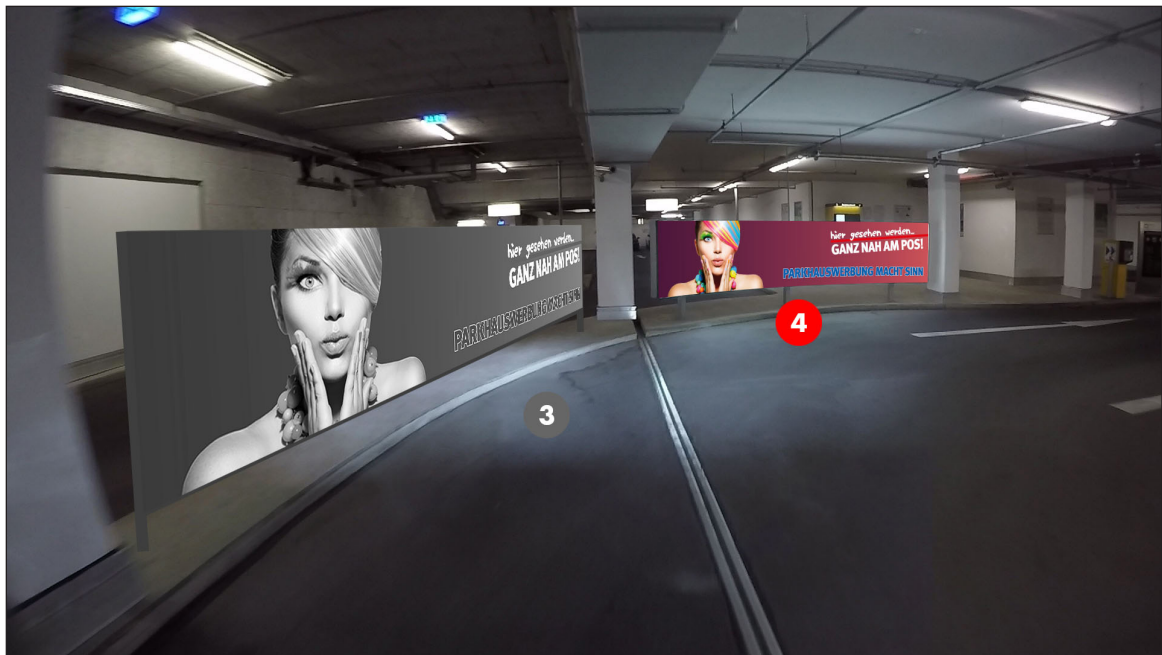


Parkhauswerbung München - Welfenhöfe



Einfahrt (vor den Schranken) | **Werbebläche 4** | Größe ca. 5,0 x 1,0 m



Werbeblächengröße: ca. 5.000 x 1.000 mm

Werbeträger: Spanntuchtransparent (LED hintergrundbeleuchtet)

Die Gestaltung der Werbeblächen erfolgt in Abstimmung bzw. nach Vorgaben vom Kunden

DIESE ZEICHNUNG IST
UNSER EIGENTUM UND
DARF OHNE UNSERE
GENEHMIGUNG WEDER
VERVIELFÄLTIGT NOCH
DRITTEN ZUGÄNGLICH
GEMACHT WERDEN!

München

Welfenhöfe

Entwurfsverfasser

EP

Datum

04.12.2019

pro design
MARKETING