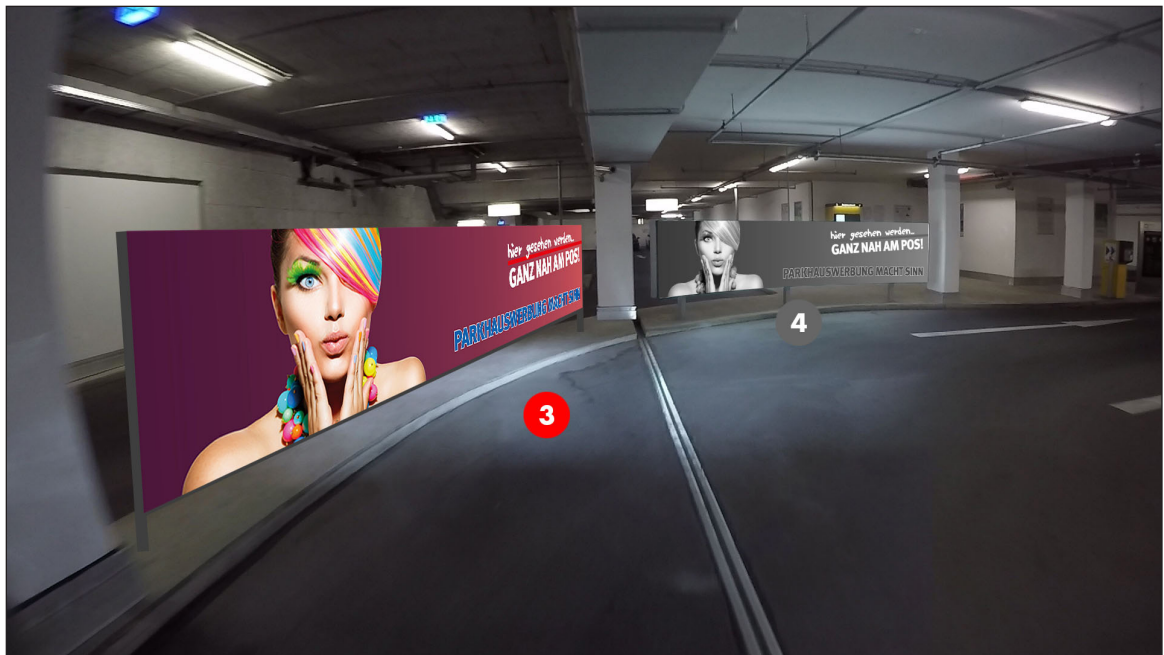


## Parkhauswerbung München - Welfenhöfe



Einfahrt (vor den Schranken) | **Werbebläche 3** | Größe ca. 5,0 x 1,0 m



Werbeblächengröße: ca. 5.000 x 1.000 mm

Werbeträger: Spanntuchtransparent (LED hintergrundbeleuchtet)

Die Gestaltung der Werbeblächen erfolgt in Abstimmung bzw. nach Vorgaben vom Kunden

DIESE ZEICHNUNG IST  
UNSER EIGENTUM UND  
DARF OHNE UNSERE  
GENEHMIGUNG WEDER  
VERVIELFÄLTIGT NOCH  
DRITTEN ZUGÄNGLICH  
GEMACHT WERDEN!

München

Welfenhöfe

Entwurfsverfasser

EP

Datum

04.12.2019

**pro design**  
MARKETING